

安定液用分散剤
SARARI
(サ ラ リ)

1. はじめに

SARARIは、地中連続壁工法や場所打ち杭工法で使用される安定液用の分散解膠剤です。カルシウムイオン(セメントに対する安定性)や粘土・シルトによる安定液の粘性・比重の上昇に対して優れた性能を持っています。

2. 性 状

外 観	淡黄色透明液体
固 形 分	43.0±2.0%
粘 度	500~1000mPa·s
pH	7.0~9.0

3. 使用 方 法

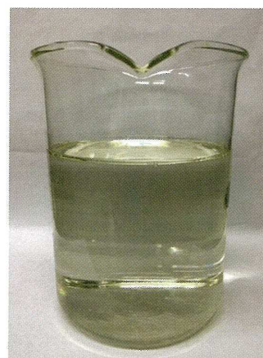
- ★ 作液時に添加して、粘性を調整して下さい。
- ★ 添加量は、1m³あたり0.1~0.5%です。
- ★ 再生の場合は安定液試験の結果により添加量を決定して下さい。

4. 特 長

1. SARARIを安定液に事前に添加しておくことで、カルシウムが混入してもベントナイトや粘土コロイド粒子の凝集を抑制し、安定した分散性を維持できます。
2. SARARIを安定液に事前に添加しておくことで、安定液に混入した土砂の分離を促進するため、スライム処理時間が短縮されます。
3. 改良地盤の掘削やコンクリートカッティングの場合には、SARARIと炭酸ナトリウムを併用するとより効果的です。

5. 荷 姿

20kg入り缶



取扱上の注意

- ① 工事関係者以外は取り扱わないで下さい。
- ② 調合はカタログに従って行って下さい。
- ③ 指定した材料以外のものとの混合はしないで下さい。
- ④ 高温、多湿とならない一定の場所に保管して下さい。
- ⑤ 水ぬれしないよう保管して下さい。
- ⑥ 眼に入った場合は、大量の水で少なくとも15分以上洗浄し、直ちに医師の診察を受けて下さい。
- ⑦ 誤って飲み込んだ場合は、直ちに医師の診察を受けて下さい。
- ⑧ この物質及び容器を廃棄する場合は、産業廃棄物処理専門業者に委託して下さい。

営業種目

- ベントナイト各種(国内産及び輸入品)
- 珪酸ソーダ各種
- 普通セメント及び特殊セメント各種
- 注入薬剤各種
- 地盤改良材及び固化材各種
- 凝集剤各種
- セメント混合材及び混和材各種
- シールド用裏込材及び注入プラント
- 泥水用調整剤各種
- 工業薬品各種
- 推進用滑剤(スベール・クリーンFD)
- 試験機器各種

特殊土木資材センター



株式会社 立花マテリアル

<http://www.tachibana-m.co.jp>

大阪支店	〒561-0857	大阪府豊中市服部寿町五丁目157番地の1	TEL(06)6865-1601 FAX(06)6565-1613
東京支店	〒341-0054	埼玉県三郷市三丁目2番地28	TEL(048)949-2101 FAX(048)949-2102
福岡営業所	〒813-0034	福岡県福岡市東区多の津一丁目1番5号	TEL(092)621-9711 FAX(092)621-9712
仙台営業所	〒981-0134	宮城県宮城郡利府町しらかし台六丁目2番10号	TEL(022)767-6591 FAX(022)767-6592
名古屋出張所	〒460-0002	愛知県名古屋市中丸の内三丁目15番34号第16KTビル301	TEL(052)961-6767 FAX(052)961-6768